

การคะแนนเฉลี่ยการทดสอบ O-NET

ชั้นมัธยมศึกษาปีที่ 3 ปีการศึกษา 2560-2562

ระดับประเทศ สังกัด สพฐ.และ ระดับเขตพื้นที่การศึกษา

สำนักงานเขตพื้นที่การศึกษามัธยมศึกษา เขต 30

รายงานผลการทดสอบทางการศึกษาระดับชาติด้านพื้นฐาน (O-NET) นักเรียนชั้นมัธยมศึกษาปีที่ 3 เปรียบเทียบปีการศึกษา 2560-2562 (เฉลี่ย 4 กลุ่มสาระการเรียนรู้)

สำนักงานเขตพื้นที่การศึกษามัธยมศึกษา เขต 30

ลำดับที่	โรงเรียน	จำนวนผู้เข้าสอบปี61	จำนวนผู้เข้าสอบปี62	คะแนนเฉลี่ย ม.3 ปีการศึกษา 2560-2562																ผลต่างปี61-ปี62			
				ภาษาไทย				ภาษาอังกฤษ				คณิตศาสตร์				วิทยาศาสตร์							
				ปี60	ปี61	ปี62	ผลต่าง 61-62	ปี60	ปี61	ปี62	ผลต่าง 61-62	ปี60	ปี61	ปี62	ผลต่าง 61-62	ปี60	ปี61	ปี62	ผลต่าง 61-62				
0	ระดับประเทศ			48.29	54.42	55.14	0.72	30.45	29.45	33.25	3.80	26.30	30.04	26.73	-3.31	32.28	36.10	30.07	-6.03	34.33	37.50	36.30	-1.21
0	ระดับสังกัด สพฐ.			48.77	55.04	55.91	0.87	30.14	29.10	32.98	3.88	26.55	30.28	26.98	-3.30	32.47	36.43	30.22	-6.21	34.48	37.71	36.52	-1.19
0	ระดับจังหวัด			45.10	50.83	52.33	1.50	28.06	27.10	30.03	2.93	23.11	27.10	24.13	-2.97	30.49	34.38	29.32	-5.06	31.69	34.85	33.95	-0.90
0	ระดับเขตพื้นที่			46.89	53.49	54.74	1.25	28.79	28.19	31.71	3.52	25.25	28.86	25.87	-2.99	31.69	35.86	29.97	-5.89	33.16	36.60	35.57	-1.03
1	ชัยภูมิภักดีชุมพล	488	427	51.32	60.02	62.52	2.50	33.61	32.80	40.31	7.51	35.57	38.92	38.12	-0.80	36.04	40.75	33.40	-7.35	39.14	43.12	43.59	0.46
2	แก้งคร้อวิทยา	407	468	50.09	59.63	61.73	2.10	29.67	29.26	34.54	5.28	29.08	33.15	31.12	-2.03	33.66	40.34	32.61	-7.73	35.63	40.60	40.00	-0.60
3	สตรีชัยภูมิ	542	544	53.52	60.71	59.69	-1.02	30.87	31.38	36.64	5.26	27.85	32.53	28.56	-3.97	33.35	39.56	31.32	-8.24	36.40	41.05	39.05	-1.99
4	ภูเขียว	497	521	49.87	56.80	60.45	3.65	30.82	30.15	33.43	3.28	28.85	31.07	28.90	-2.17	34.55	37.44	32.41	-5.03	36.02	38.87	38.80	-0.07
5	เริงรมย์วิทยาคม	27	13	47.10	54.19	64.23	10.04	24.67	25.70	27.69	1.99	21.52	25.48	25.54	0.06	29.71	35.26	31.42	-3.84	30.75	35.16	37.22	2.06
6	หนองบัวแดงวิทยา	356	363	47.75	52.26	56.63	4.37	29.13	27.40	31.50	4.10	24.30	27.28	24.89	-2.39	32.17	35.26	29.64	-5.62	33.34	35.55	35.67	0.12
7	ภักดีชุมพลวิทยา	89	82	48.33	54.52	56.79	2.27	28.54	26.13	30.95	4.82	21.87	25.62	22.88	-2.74	31.78	34.07	28.64	-5.43	32.63	35.09	34.82	-0.27
8	เจียงทองพิทยาคม	66	72	43.14	55.94	55.15	-0.79	26.32	27.33	30.94	3.61	22.18	27.09	23.50	-3.59	27.77	37.48	29.45	-8.03	29.85	36.96	34.76	-2.20
9	กาญจนนาภิกะวิทยาลัย ชัยภูมิ	59	97	48.29	52.54	54.93	2.39	29.35	27.25	29.61	2.36	23.43	25.56	23.92	-1.64	32.55	33.15	28.75	-4.40	33.41	34.63	34.30	-0.32
10	ท่ามะไฟหวานวิทยาคม	45	54	40.37	52.22	52.78	0.56	27.61	25.07	30.41	5.34	22.90	25.96	23.93	-2.03	28.23	34.98	29.39	-5.59	29.78	34.56	34.13	-0.43
11	คอนสวรรค์	149	168	43.37	51.38	55.46	4.08	27.79	26.56	30.06	3.50	23.62	24.56	21.95	-2.61	30.33	34.04	28.83	-5.21	31.28	34.14	34.08	-0.06
12	หนองบัวระเหววิทยาคาร	100	124	46.93	49.85	51.60	1.75	28.59	25.26	29.16	3.90	24.04	27.28	25.10	-2.18	31.58	36.76	29.75	-7.01	32.79	34.79	33.90	-0.88
13	บางอำพันวิทยาคม	45	35	42.39	46.02	54.00	7.98	27.23	26.40	27.77	1.37	21.36	22.22	24.34	2.12	28.59	30.04	28.74	-1.30	29.89	31.17	33.71	2.54
14	บ้านค่ายวิทยา	79	58	41.81	51.51	51.76	0.25	25.97	28.30	28.69	0.39	21.11	27.29	24.00	-3.29	29.14	34.61	28.90	-5.71	29.51	35.43	33.34	-2.09
15	จัดร์วิทยาคาร	200	222	46.05	52.86	53.08	0.22	28.54	27.38	28.41	1.03	22.81	28.16	21.93	-6.23	30.91	35.41	29.47	-5.94	32.08	35.95	33.22	-2.73
15	บ้านแห่นวิทยา	210	234	43.01	49.43	51.12	1.69	27.91	25.58	29.70	4.12	22.03	26.34	23.93	-2.41	30.18	33.78	28.11	-5.67	30.78	33.78	33.22	-0.57
17	สะพานเจริญวิทยา	30	42	44.78	54.93	53.71	-1.22	24.83	26.00	28.10	2.10	21.56	26.27	22.10	-4.17	29.50	34.67	27.86	-6.81	30.17	35.47	32.94	-2.53
18	ห้วยแอ่งวิทยา	39	29	43.45	51.85	53.24	1.39	26.39	26.72	26.62	-0.10	21.03	25.33	20.55	-4.78	27.16	35.54	30.64	-4.90	29.51	34.86	32.76	-2.10
19	นางยงกลักพิทยาคม	122	108	45.28	51.66	49.89	-1.77	26.63	24.98	27.93	2.95	23.03	28.56	23.59	-4.97	30.12	33.07	29.24	-3.83	31.27	34.57	32.66	-1.91

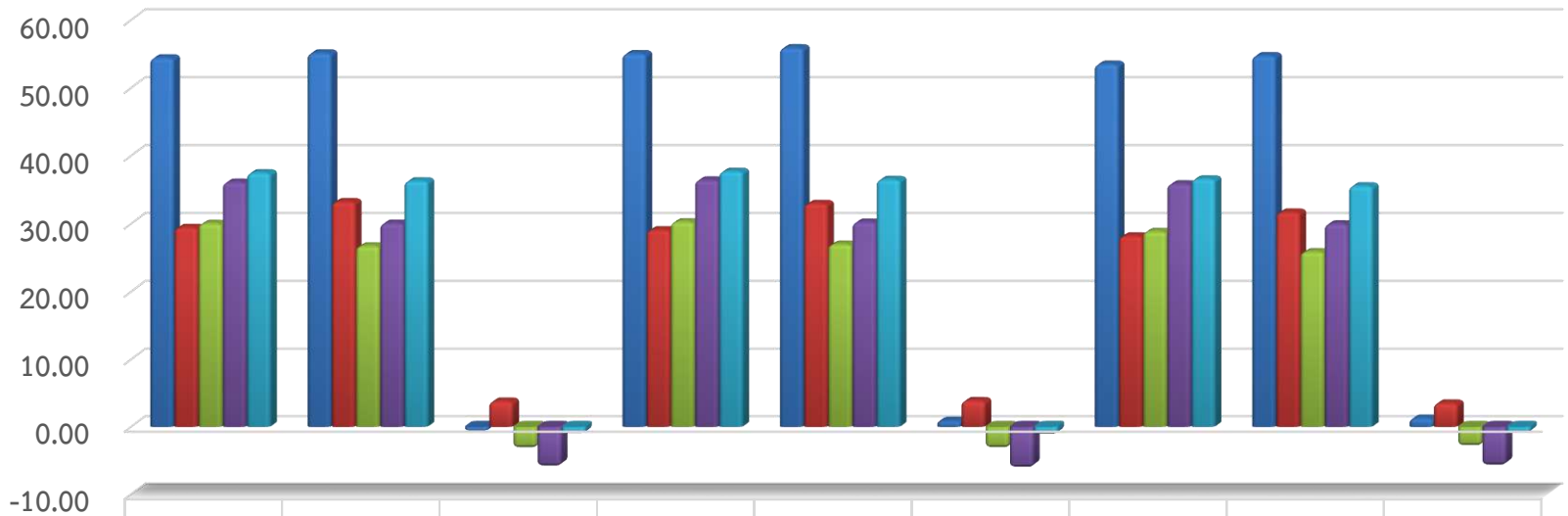
รายงานผลการทดสอบทางการศึกษาระดับชาติด้านพื้นฐาน (O-NET) นักเรียนชั้นมัธยมศึกษาปีที่ 3 เปรียบเทียบปีการศึกษา 2560-2562 (เฉลี่ย 4 กลุ่มสาระการเรียนรู้)

สำนักงานเขตพื้นที่การศึกษามัธยมศึกษา เขต 30

ลำดับที่	โรงเรียน	จำนวนผู้เข้าสอบปี61	จำนวนผู้เข้าสอบปี62	คะแนนเฉลี่ย ม.3 ปีการศึกษา 2560-2562																คะแนนเฉลี่ยรวมปี60	คะแนนเฉลี่ยรวมปี61	คะแนนเฉลี่ยรวมปี62	ผลต่างปี61-ปี62
				ภาษาไทย				ภาษาอังกฤษ				คณิตศาสตร์				วิทยาศาสตร์							
				ปี60	ปี61	ปี62	ผลต่าง 61-62	ปี60	ปี61	ปี62	ผลต่าง 61-62	ปี60	ปี61	ปี62	ผลต่าง 61-62	ปี60	ปี61	ปี62	ผลต่าง 61-62				
20	โนนสะอาดวิทยา	22	34	44.36	54.18	49.56	-4.62	26.30	23.55	30.73	7.18	18.67	24.36	21.41	-2.95	27.03	35.09	28.00	-7.09	29.09	34.30	32.43	-1.87
21	ภูพระวิทยาคม	11	17	38.82	44.91	48.88	3.97	26.00	28.18	31.65	3.47	25.45	17.82	21.65	3.83	30.00	33.27	27.38	-5.89	30.07	31.05	32.39	1.35
22	คอนสารวิทยาคม	236	278	45.51	50.75	48.42	-2.33	26.76	26.82	29.64	2.82	21.56	25.72	22.85	-2.87	30.24	33.30	28.45	-4.85	31.02	34.15	32.34	-1.81
23	สามหม่อวิทยา	43	41	42.16	43.47	49.27	5.80	26.05	25.26	30.05	4.79	18.60	21.49	21.56	0.07	30.28	29.63	28.04	-1.59	29.27	29.96	32.23	2.27
24	หนองบัวบานวิทยา	43	26	46.10	47.37	51.00	3.63	28.31	27.21	28.23	1.02	23.28	26.60	22.15	-4.45	30.36	31.16	27.33	-3.83	32.01	33.09	32.18	-0.91
25	โนนคูณวิทยาคาร รัชมังคลาภิเษก	90	103	43.99	47.02	47.93	0.91	26.04	25.69	28.21	2.52	23.97	25.02	23.15	-1.87	29.12	31.44	29.17	-2.27	30.78	32.29	32.12	-0.18
26	เมืองพญาแลวิทยา	332	360	40.34	45.87	47.84	1.97	26.78	25.96	28.89	2.93	20.38	24.81	22.52	-2.29	28.56	31.86	28.50	-3.36	29.02	32.13	31.94	-0.19
27	บ้านเขว้าวิทยายน	120	125	42.26	50.54	51.98	1.44	26.25	27.47	27.89	0.42	20.56	24.87	20.00	-4.87	29.61	33.02	27.38	-5.64	29.67	33.98	31.81	-2.16
27	นางแคดวังชมพูวิทยา รัชมังคลาภิเษก	65	93	46.22	51.11	50.67	-0.44	25.40	28.06	27.96	-0.10	21.95	25.48	21.81	-3.67	29.84	33.85	26.78	-7.07	30.85	34.63	31.81	-2.82
29	กุดตุ้มวิทยา	28	24	43.48	43.71	45.25	1.54	26.96	27.36	34.17	6.81	19.56	23.57	20.17	-3.40	29.33	30.00	27.29	-2.71	29.83	31.16	31.72	0.56
30	นาหนองพุ่มวิทยา	119	124	42.29	49.07	48.16	-0.91	27.93	25.18	27.48	2.30	23.81	24.77	21.13	-3.64	30.80	33.01	27.94	-5.07	31.21	33.01	31.18	-1.83
31	เทพสถิตวิทยา	136	137	44.35	45.38	47.98	2.60	27.05	26.74	27.47	0.73	21.81	25.50	21.23	-4.27	30.36	33.03	27.75	-5.28	30.89	32.66	31.11	-1.56
32	คูเมืองวิทยา	52	61	42.38	47.23	47.00	-0.23	25.31	26.27	27.67	1.40	20.48	23.00	20.39	-2.61	29.02	30.62	28.04	-2.58	29.30	31.78	30.78	-1.01
33	ปู้ด่างศึกษาลัย	20	15	41.12	38.65	47.93	9.28	28.59	24.50	26.80	2.30	19.29	24.00	15.47	-8.53	29.53	30.60	30.17	-0.43	29.63	29.44	30.09	0.66
34	เพชรพิทยาสรรค์	71	62	44.91	46.79	48.11	1.32	28.09	27.69	26.03	-1.66	23.18	23.66	19.35	-4.31	28.00	34.65	26.81	-7.84	31.05	33.20	30.08	-3.12
35	หนองคอนไทยวิทยาคม	42	511	44.65	48.74	41.53	-7.21	25.33	25.76	26.63	0.87	22.88	22.29	20.31	-1.98	29.68	31.71	26.03	-5.68	30.64	32.13	28.63	-3.50
36	ซีลองวิทยา	18	23	37.14	48.78	39.43	-9.35	27.71	23.67	27.13	3.46	18.29	23.56	20.00	-3.56	28.00	30.00	26.96	-3.04	27.79	31.50	28.38	-3.12
37	พระธาตุหนองสามหมื่น	55	43	40.98	49.18	39.33	-9.85	25.93	25.93	26.70	0.77	18.74	24.65	20.37	-4.28	28.22	33.38	25.40	-7.98	28.47	33.29	27.95	-5.34

หมายเหตุ ลำดับที่ 15 โรงเรียนจัตุรัสวิทยาคาร และโรงเรียนบ้านแท่นวิทยา, ลำดับที่ 27 โรงเรียนบ้านเขว้าวิทยายน และโรงเรียนนางแคดวังชมพูวิทยา รัชมังคลาภิเษก

กราฟแสดงผลการทดสอบ O-NET ชั้นมัธยมศึกษาปีที่ 3 ปีการศึกษา 2561-2562
 ค่าคะแนนเฉลี่ยรวมทุกรายวิชา
 สำนักงานเขตพื้นที่การศึกษามัธยมศึกษา เขต 30



	2561	2562	(+/-)	2561	2562	(+/-)	2561	2562	(+/-)
	ระดับประเทศ			ระดับสังกัด (สพฐ.)			ระดับเขตพื้นที่การศึกษา		
	เพิ่ม/ลด			เพิ่ม/ลด			เพิ่ม/ลด		
■ ภาษาไทย	54.42	55.14	-0.72	55.04	55.91	0.87	53.49	54.74	1.25
■ ภาษาอังกฤษ	29.45	33.25	3.80	29.10	32.98	3.88	28.19	31.71	3.52
■ คณิตศาสตร์	30.04	26.73	-3.31	30.28	26.98	-3.30	28.86	25.87	-2.99
■ วิทยาศาสตร์	36.10	30.07	-6.03	36.43	30.22	-6.21	35.86	29.97	-5.89
■ ผลต่างปี 62-61	37.50	36.30	-1.21	37.71	36.52	-1.29	36.60	35.57	-1.03

นักเรียนชั้นมัธยมศึกษาปีที่ 3 มีผลการทดสอบ O-NET วิชาคณิตศาสตร์
ปีการศึกษา 2562 เต็ม 100 คะแนน

1. นางสาวมนทาทิพย์ ทองนาค	โรงเรียนชัยภูมิภักดีชุมพล
2. นางสาวพรรษา เฝ้าทรัพย์	โรงเรียนชัยภูมิภักดีชุมพล
3. นายณารัตน์ ดิเรกชัย	โรงเรียนชัยภูมิภักดีชุมพล
4. นางสาวภัทรธิดา นวชาติ	โรงเรียนชัยภูมิภักดีชุมพล
5. เด็กชายศุภวิชญ์ มั่นทองขาว	โรงเรียนสตรีชัยภูมิ
6. เด็กชายปวีศ กุลแก้ว	โรงเรียนภูเขียว
7. นางสาวฐิติรัตน์ ศรีสุโพธิ์	โรงเรียนแก้งคร้อวิทยา

การคะแนนเฉลี่ยการทดสอบ O-NET

ชั้นมัธยมศึกษาปีที่ 6 ปีการศึกษา 2560-2562

ระดับประเทศ สังกัด สพฐ.และ ระดับเขตพื้นที่การศึกษา

สำนักงานเขตพื้นที่การศึกษามัธยมศึกษา เขต 30

รายงานผลการทดสอบทางการศึกษาระดับชาติด้านพื้นฐาน (O-NET) นักเรียนชั้นมัธยมศึกษาปีที่ 6 ปีการศึกษา 2560-2562 (เฉลี่ย 5 กลุ่มสาระการเรียนรู้)

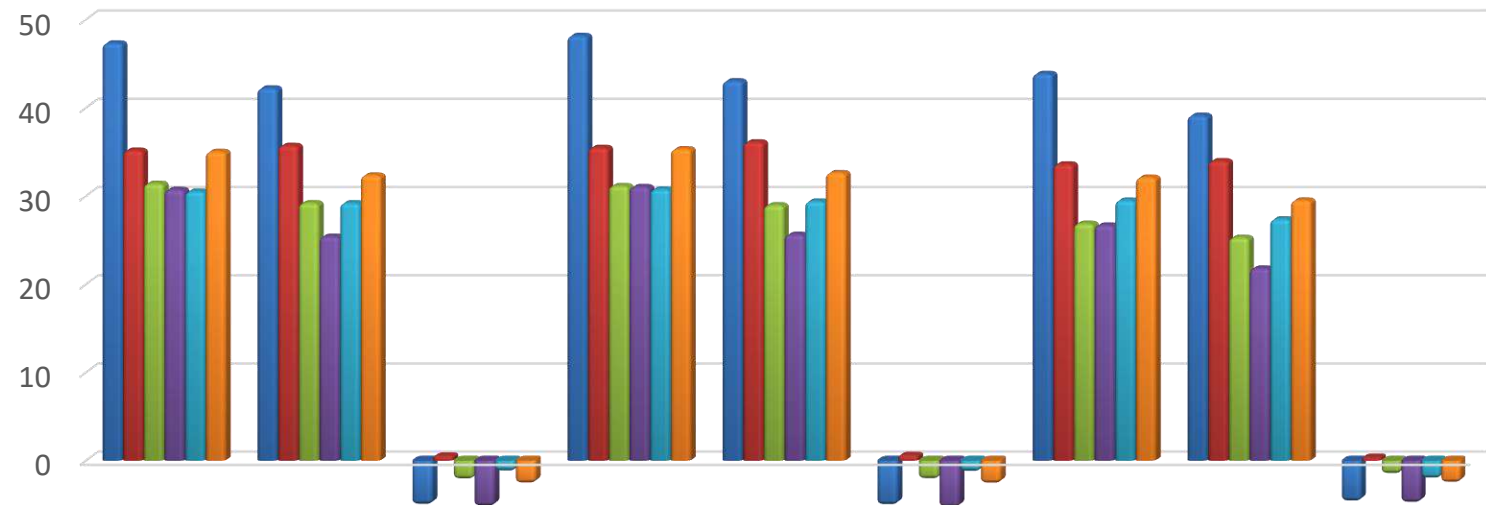
สำนักงานเขตพื้นที่การศึกษามัธยมศึกษา เขต 30

ลำดับที่	รายชื่อโรงเรียน	จำนวนผู้เข้าสอบปี 61	จำนวนผู้เข้าสอบปี 62	คะแนนเฉลี่ย ม.6 ปีการศึกษา 2560-2562																คะแนนเฉลี่ยรวมปี 60	คะแนนเฉลี่ยรวมปี 61	คะแนนเฉลี่ยรวมปี 62	ผลต่างปี 61-62				
				ภาษาไทย				สังคมศึกษา				ภาษาอังกฤษ				คณิตศาสตร์								วิทยาศาสตร์			
				ปี 60	ปี 61	ปี 62	ผลต่างปี 61-62	ปี 60	ปี 61	ปี 62	ผลต่างปี 61-62	ปี 60	ปี 61	ปี 62	ผลต่างปี 61-62	ปี 60	ปี 61	ปี 62	ผลต่างปี 61-62					ปี 60	ปี 61	ปี 62	ผลต่างปี 61-62
0	ระดับประเทศ			49.25	47.31	42.21	-5.10	34.70	35.16	35.70	0.54	28.31	31.41	29.20	-2.21	24.53	30.72	25.41	-5.31	29.37	30.51	29.20	-1.31	33.23	35.02	32.34	-2.68
0	ระดับสังกัด			50.07	48.16	43.02	-5.14	34.96	35.48	36.10	0.62	27.91	31.15	28.97	-2.18	24.64	31.04	25.62	-5.42	29.48	30.75	29.40	-1.35	33.41	35.32	32.62	-2.69
0	ระดับจังหวัด			44.48	42.44	37.93	-4.51	31.85	33.10	33.33	0.23	22.88	25.97	24.56	-1.41	20.06	25.28	20.75	-4.53	26.96	28.59	26.75	-1.84	29.25	31.08	28.66	-2.41
0	ระดับเขตพื้นที่			45.90	43.85	39.12	-4.73	32.50	33.60	33.97	0.37	23.56	26.88	25.29	-1.59	21.13	26.67	21.80	-4.87	27.80	29.50	27.38	-2.12	30.18	32.10	29.51	-2.59
1	ชัยภูมิภักดีชุมพล	436	526	53.41	50.11	43.74	-6.37	36.80	36.31	36.17	-0.14	29.05	32.55	29.16	-3.39	32.38	39.59	30.08	-9.51	33.80	35.74	31.13	-4.61	37.09	38.86	34.06	-4.80
2	สตรีชัยภูมิ	525	420	52.54	48.88	45.10	-3.78	35.17	36.08	37.28	1.20	28.75	32.29	30.29	-2.00	23.49	28.22	23.45	-4.77	30.01	31.93	29.48	-2.45	33.99	35.48	33.12	-2.36
3	ภูเขียว	445	393	47.48	47.85	42.21	-5.64	32.48	34.11	36.06	1.95	25.18	30.74	28.17	-2.57	22.81	31.46	26.39	-5.07	27.69	30.83	29.62	-1.21	31.13	35.00	32.49	-2.51
4	แก้งคร้อวิทยา	378	349	52.10	48.63	43.42	-5.21	34.86	35.10	37.07	1.97	25.37	29.55	26.72	-2.83	26.86	31.42	25.72	-5.70	32.05	31.22	28.77	-2.45	34.25	35.18	32.34	-2.84
5	ภักดีชุมพลวิทยา	92	71	47.34	42.30	40.18	-2.12	33.14	33.62	34.82	1.20	23.12	24.24	23.94	-0.30	17.20	22.17	18.52	-3.65	25.88	25.94	27.80	1.86	29.34	29.65	29.05	-0.60
6	หนองบัวระเหววิทยาคาร	116	87	45.09	42.83	37.95	-4.88	33.42	33.11	33.99	0.88	21.81	24.42	23.42	-1.00	19.56	25.88	20.17	-5.71	31.21	31.45	28.36	-3.09	30.22	31.54	28.78	-2.76
7	หนองบัวแดงวิทยา	330	337	48.14	42.62	37.92	-4.70	32.22	33.03	32.85	-0.18	21.43	25.61	23.50	-2.11	19.00	24.75	20.67	-4.08	28.64	29.82	27.05	-2.77	29.89	31.17	28.40	-2.77
8	เจียงทองพิทยาคม	86	87	43.07	41.55	38.91	-2.64	32.58	33.13	33.61	0.48	20.59	23.20	21.81	-1.39	16.98	21.77	18.62	-3.15	26.92	28.47	26.56	-1.91	28.03	29.62	27.90	-1.72
9	ภูพระพิทยาคม	10	6	36.23	41.75	38.33	-3.42	29.15	32.00	33.50	1.50	19.33	25.13	21.25	-3.88	15.96	25.25	17.08	-8.17	22.78	25.20	28.58	3.38	24.69	29.87	27.75	-2.12
10	คอนสวรรค์	148	111	40.60	36.70	37.93	1.23	30.59	30.82	32.61	1.79	20.24	23.04	24.84	1.80	17.08	20.37	18.49	-1.88	23.60	25.72	24.51	-1.21	26.42	27.33	27.68	0.35
11	โนนสะอาดวิทยา	24	27	38.00	35.60	38.41	2.81	31.27	31.63	32.85	1.22	18.35	22.03	23.33	1.30	15.68	17.08	16.30	-0.78	24.91	24.65	27.37	2.72	25.64	26.20	27.65	1.45
12	จิตรวิทยาการ	170	159	42.54	40.19	36.81	-3.38	31.92	32.81	32.14	-0.67	21.76	23.43	23.58	0.15	17.54	21.26	19.14	-2.12	25.96	26.82	26.46	-0.36	27.94	28.90	27.63	-1.28
13	นายางลักษ์พิทยาคม	95	98	43.65	40.05	36.03	-4.02	33.33	32.39	32.84	0.45	20.67	23.12	23.11	-0.01	17.30	21.21	20.94	-0.27	25.91	27.34	25.03	-2.31	28.17	28.82	27.59	-1.23
14	เพชรพิทยาสรรค์	44	32	41.24	44.28	36.80	-7.48	30.26	32.55	32.47	-0.08	21.01	24.86	22.89	-1.97	16.13	20.80	17.81	-2.99	25.99	28.14	26.02	-2.12	26.93	30.13	27.20	-2.93
15	นางแคร์ชุมชนวิทยา Kanchanaburi	88	71	49.60	45.76	39.74	-6.02	31.34	33.58	32.96	-0.62	20.57	22.51	22.98	0.47	17.26	23.24	16.87	-6.37	25.39	26.65	23.39	-3.26	28.83	30.35	27.19	-3.16
16	กาญจนภิเษกวิทยาลัย ชัยภูมิ	58	79	45.25	40.54	33.94	-6.60	31.77	32.12	32.76	0.64	23.46	24.76	22.42	-2.34	20.93	26.68	18.48	-8.20	26.79	29.30	28.17	-1.13	29.64	30.68	27.15	-3.53
17	บ้านแห้ววิทยา	175	127	38.83	39.51	35.60	-3.91	29.92	32.29	31.24	-1.05	20.09	23.66	23.13	-0.53	19.81	25.93	20.63	-5.30	25.56	26.80	24.12	-2.68	26.84	29.64	26.94	-2.69
18	คอนสารพิทยาคม	157	164	41.90	40.69	36.23	-4.46	30.24	33.10	32.78	-0.32	21.76	24.18	22.10	-2.08	18.73	25.70	17.74	-7.96	26.02	28.35	25.73	-2.62	27.73	30.40	26.92	-3.49
19	หนองบัวบานวิทยา	24	25	39.96	39.31	35.62	-3.69	31.50	32.25	32.64	0.39	19.52	23.85	24.30	0.45	18.31	17.71	15.90	-1.81	23.69	26.90	25.02	-1.88	26.60	28.00	26.70	-1.31
20	เทพสถิตวิทยา	70	103	41.40	38.26	34.37	-3.89	29.49	32.31	33.01	0.70	22.28	22.54	23.70	1.16	17.98	20.82	16.70	-4.12	25.75	25.28	24.94	-0.34	27.38	27.84	26.54	-1.30
21	บ้านเขว้าวิทยายน	76	88	41.19	39.95	36.60	-3.35	29.94	32.12	29.84	-2.28	22.10	24.47	22.81	-1.66	16.68	20.30	17.27	-3.03	24.29	26.85	24.39	-2.46	26.84	28.74	26.18	-2.56
22	นาหนองทุ่มวิทยา	66	69	41.31	38.36	33.49	-4.87	31.11	32.47	31.86	-0.61	21.18	23.14	22.46	-0.68	16.51	19.85	18.04	-1.81	24.94	25.50	24.24	-1.26	27.01	27.86	26.02	-1.85
23	เมืองพญาแลวิทยา	166	185	38.72	35.86	32.60	-3.26	29.28	30.96	31.32	0.36	21.09	22.51	22.18	-0.33	16.23	19.49	17.30	-2.19	23.84	25.83	25.55	-0.28	25.83	26.93	25.79	-1.14

รายงานผลการทดสอบทางการศึกษาระดับชาติด้านพื้นฐาน (O-NET) นักเรียนชั้นมัธยมศึกษาปีที่ 6 ปีการศึกษา 2560-2562 (เฉลี่ย 5 กลุ่มสาระการเรียนรู้)
สำนักงานเขตพื้นที่การศึกษามัธยมศึกษา เขต 30

ลำดับที่	รายชื่อโรงเรียน	จำนวนผู้เข้าสอบปี 61	จำนวนผู้เข้าสอบปี 62	คะแนนเฉลี่ย ม.6 ปีการศึกษา 2560-2562																				คะแนนเฉลี่ยรวมปี 60	คะแนนเฉลี่ยรวมปี 61	คะแนนเฉลี่ยรวมปี 62	ผลต่างปี 61-62
				ภาษาไทย				สังคมศึกษา				ภาษาอังกฤษ				คณิตศาสตร์				วิทยาศาสตร์							
				ปี60	ปี61	ปี62	ผลต่างปี61-62	ปี60	ปี61	ปี62	ผลต่างปี61-62	ปี60	ปี61	ปี62	ผลต่างปี61-62	ปี60	ปี61	ปี62	ผลต่างปี61-62	ปี60	ปี61	ปี62	ผลต่างปี61-62				
24	ท่ามะไฟหวานวิทยาคม	34	36	38.90	44.07	35.40	-8.67	29.95	31.97	30.69	-1.28	20.16	22.76	19.83	-2.93	16.54	24.56	17.22	-7.34	22.61	27.00	25.43	-1.57	25.63	30.07	25.71	-4.36
25	สามหมอวิทยา	28	34	40.58	32.54	33.31	0.77	30.84	29.11	31.53	2.42	19.49	17.77	21.76	3.99	15.31	19.46	16.47	-2.99	24.94	26.31	23.71	-2.60	26.23	25.04	25.36	0.32
26	ละหานเจริญวิทยา	14	24	43.02	44.71	35.06	-9.65	29.25	32.21	29.91	-2.30	18.49	20.63	20.22	-0.41	14.90	17.32	18.15	0.83	22.39	27.09	23.06	-4.03	25.61	28.39	25.28	-3.11
27	บ้านค่ายวิทยา	44	45	37.57	37.24	32.81	-4.43	29.41	32.32	30.40	-1.92	22.46	22.02	22.28	0.26	16.80	19.83	15.28	-4.55	24.96	26.08	24.77	-1.31	26.24	27.50	25.11	-2.39
28	คูเมืองวิทยา	52	57	36.49	40.21	32.96	-7.25	29.83	32.02	30.46	-1.56	19.58	22.72	22.26	-0.46	16.07	20.87	16.67	-4.20	24.56	25.85	22.91	-2.94	25.31	28.33	25.05	-3.28
29	หนองคอนไทยวิทยาคม	16	29	35.14	31.06	31.78	0.72	30.39	29.38	30.03	0.65	18.88	21.09	22.11	1.02	16.25	16.56	17.16	0.60	26.18	24.65	23.33	-1.32	25.37	24.55	24.88	0.33
30	กุศคุ้มวิทยา	21	25	40.61	43.48	31.54	-11.94	27.59	32.57	29.88	-2.69	20.63	21.55	22.70	1.15	15.11	19.52	15.00	-4.52	28.00	27.89	24.94	-2.95	26.39	29.00	24.81	-4.19
31	โนนคูเมืองวิทยาคาร วิทยาคาร	33	52	44.12	41.86	32.96	-8.90	30.97	29.73	29.08	-0.65	19.97	20.38	21.78	1.40	16.88	20.91	16.20	-4.71	25.86	25.01	23.75	-1.26	27.56	27.58	24.75	-2.82
32	บางอำพันวิทยาคม	17	22	43.81	34.74	32.02	-2.72	33.63	28.47	31.14	2.67	20.10	21.99	20.85	-1.14	17.71	14.71	14.20	-0.51	25.49	24.07	25.16	1.09	28.15	24.80	24.67	-0.12
33	พิลองวิทยา	6	4	30.20	40.00	30.63	-9.37	24.60	28.67	30.00	1.33	20.00	25.83	23.75	-2.08	11.50	19.58	11.88	-7.70	23.63	24.27	26.88	2.61	21.99	27.67	24.63	-3.04
34	พระธาตุหนองสามหมื่น	43	28	32.40	34.33	31.82	-2.51	26.52	28.63	28.86	0.23	18.84	21.34	22.46	1.12	15.17	17.79	16.07	-1.72	22.43	24.15	23.80	-0.35	23.07	25.25	24.60	-0.65
35	เจริญวิทยาคม	19	31	45.83	39.50	34.05	-5.45	33.15	30.00	30.45	0.45	18.69	20.46	20.73	0.27	17.50	21.32	13.71	-7.61	26.69	26.78	23.82	-2.96	28.37	27.61	24.55	-3.06
36	ปู่ดู่วิทยาลัย	23	19	36.27	34.35	30.74	-3.61	26.60	29.74	28.89	-0.85	18.75	20.82	20.92	0.10	15.17	18.48	15.92	-2.56	23.02	23.50	24.82	1.32	23.96	25.38	24.26	-1.12
37	ห้วยแก้ววิทยา	25	13	33.00	38.76	28.27	-10.49	28.14	32.84	29.15	-3.69	18.64	22.85	22.12	-0.73	15.57	19.60	16.35	-3.25	23.41	29.25	22.92	-6.33	23.75	28.66	23.76	-4.90

กราฟแสดงผลการทดสอบ O-NET ชั้นมัธยมศึกษาปีที่ 6 ปีการศึกษา 2561-2562
ค่าคะแนนเฉลี่ยรวมทุกรายวิชา
สำนักงานเขตพื้นที่การศึกษามัธยมศึกษา เขต 30



	2561	2562	(+/-)	2561	2562	(+/-)	2561	2562	(+/-)
	ระดับประเทศ			ระดับสังกัด (สพฐ.)			ระดับเขตพื้นที่การศึกษา		
			เพิ่ม/ลด						เพิ่ม/ลด
ภาษาไทย	47.31	42.21	-5.10	48.16	43.02	-5.14	43.85	39.12	-4.73
สังคมศึกษา	35.16	35.7	0.54	35.48	36.10	0.62	33.60	33.97	0.37
ภาษาอังกฤษ	31.41	29.2	-2.21	31.15	28.97	-2.18	26.88	25.29	-1.59
คณิตศาสตร์	30.72	25.41	-5.31	31.04	25.62	-5.42	26.67	21.80	-4.87
วิทยาศาสตร์	30.51	29.20	-1.31	30.75	29.40	-1.35	29.5	27.38	-2.12
ผลต่างปี 62-61	35.02	32.34	-2.68	35.32	32.62	-2.69	32.1	29.51	-2.59